

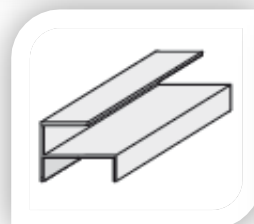
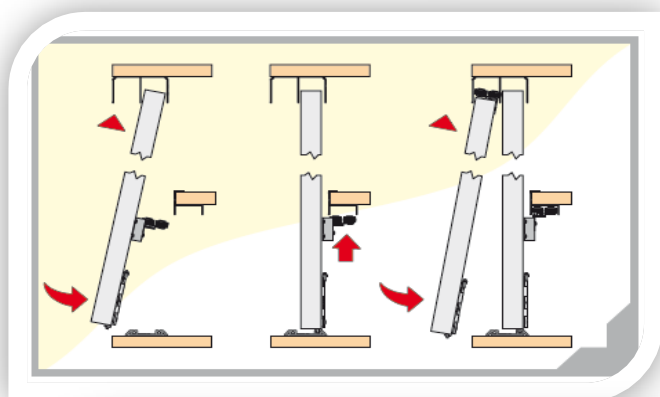
GERLACH

sada pro šikmé dveře

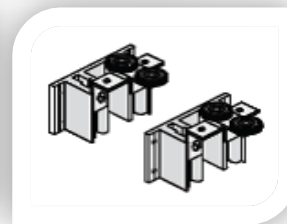
ALUline

U této sestavy je nutno použít minimálně 3 křídla dveří a šikmé křídlo musí být zadní.

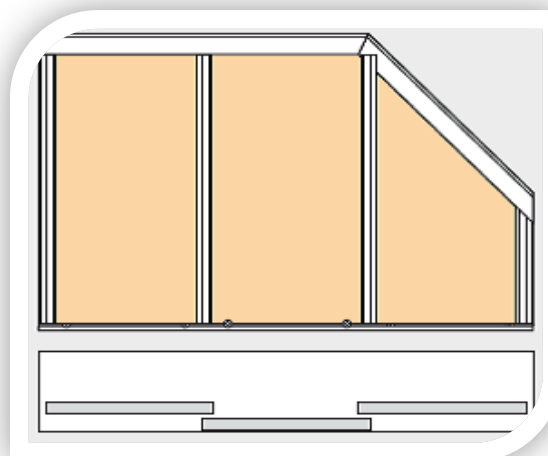
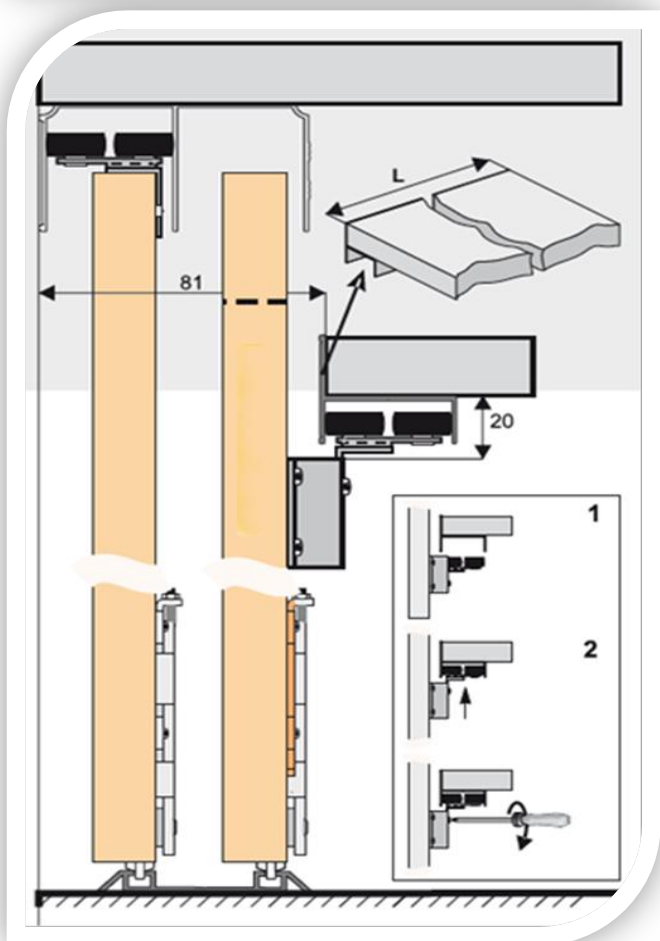
Lišta Gerlach se umísťuje na polici uvnitř skříně.



lišta Gerlach



sada koleček Gerlach



protažení horní kolejnice na šikmou část